

DESCRIPCIÓN

Nuestros perfiles de WPC son una solución innovadora que combinan sostenibilidad, diseño y resistencia, ofreciendo una alternativa versátil y duradera para los espacios exteriores.

USOS

- ✓ Separación de espacios
- ✓ Pérgolas y parasoles
- ✓ Fachadas
- ✓ Protección de ventanales
- ✓ Decoración



Apariencia de madera natural



Bajo mantenimiento



Resistente a la humedad



Material sustentable



Protección UV



Permeable a la luz y ventilación

DIMENSIONES DE PERFILES

PERFIL MAX

100 mm x 51 mm x 3000 mm



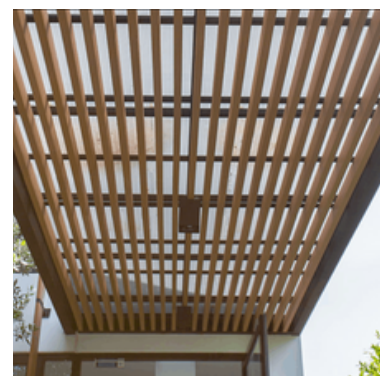
PERFIL MEDIUM

60 mm x 41 mm x 3000 mm



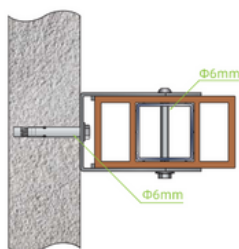
PERFIL MINI

50 mm x 25 mm x 3000 mm

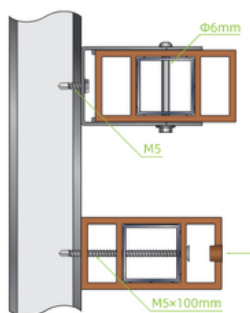


MÉTODOS DE FIJACIÓN Y ACCESORIOS

FIJACIÓN EN CONCRETO



FIJACIÓN EN METAL



ACCESORIOS DE INSTALACIÓN



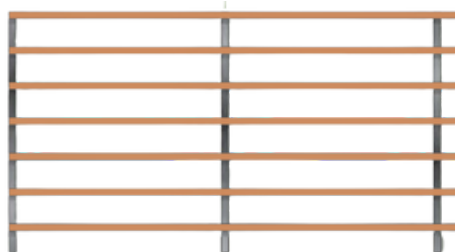
¡VISITANOS EN NUESTROS LOCALES!

MONTEVIDEO: Bvar Batlle y Ordóñez 2676 esquina Morelli
 PUNTA DEL ESTE: Calle Rimás casi Avenida Italia - DESIGN DISTRICT

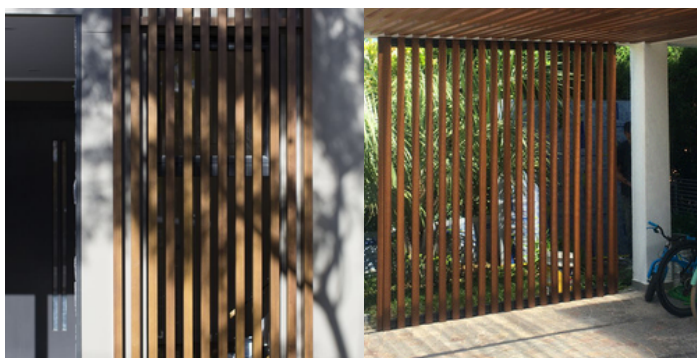
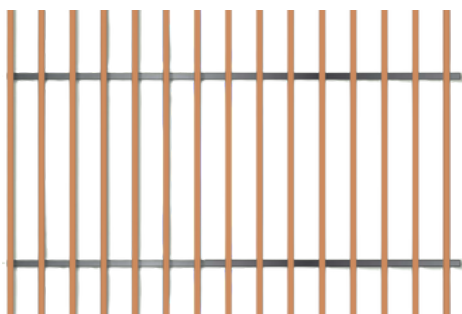
PERFILES WPC

FORMAS DE INSTALACIÓN

HORIZONTAL



VERTICAL



BENEFICIOS DE ELEGIRNOS

INSTALACIÓN Y RESISTENCIA

Nuestro sistema de fijación con accesorios especiales garantiza la máxima resistencia, asegurando una instalación duradera y confiable.

CALIDAD SUPERIOR

Perfiles Coextruidos compuesto por una capa protectora de plástico de ingeniería. 60% de fibra de madera con un 40% de plástico y aditivos.

VERSATILIDAD Y PERSONALIZACIÓN

Ofrecemos la posibilidad de incluir refuerzos metálicos interiores y estructuras, adaptándonos a distintos estilos y necesidades.



SOLICITAR PRESUPUESTO

Con la información de tu proyecto, podemos realizar una cotización personalizada, incluyendo accesorios y servicio de instalación. Pedinos tu presupuesto sin cargo a través de:

- ♦ **Montevideo:** 099 601 742 - ventas@royalarquitectura.com
- ♦ **Punta del Este:** 099 623 924 - ventaspunta@royalarquitectura.com

¡VISITANOS EN NUESTROS LOCALES!

MONTEVIDEO: Bvar Batlle y Ordóñez 2676 esquina Morelli
PUNTA DEL ESTE: Calle Rimás casi Avenida Italia - DESIGN DISTRICT